

Sat'in

Rue Romain Rolland
69120 Vaulx-en-velin

TYPE	BATIMENT	ETAGE	N° APPT
T3	A	R+1	1113

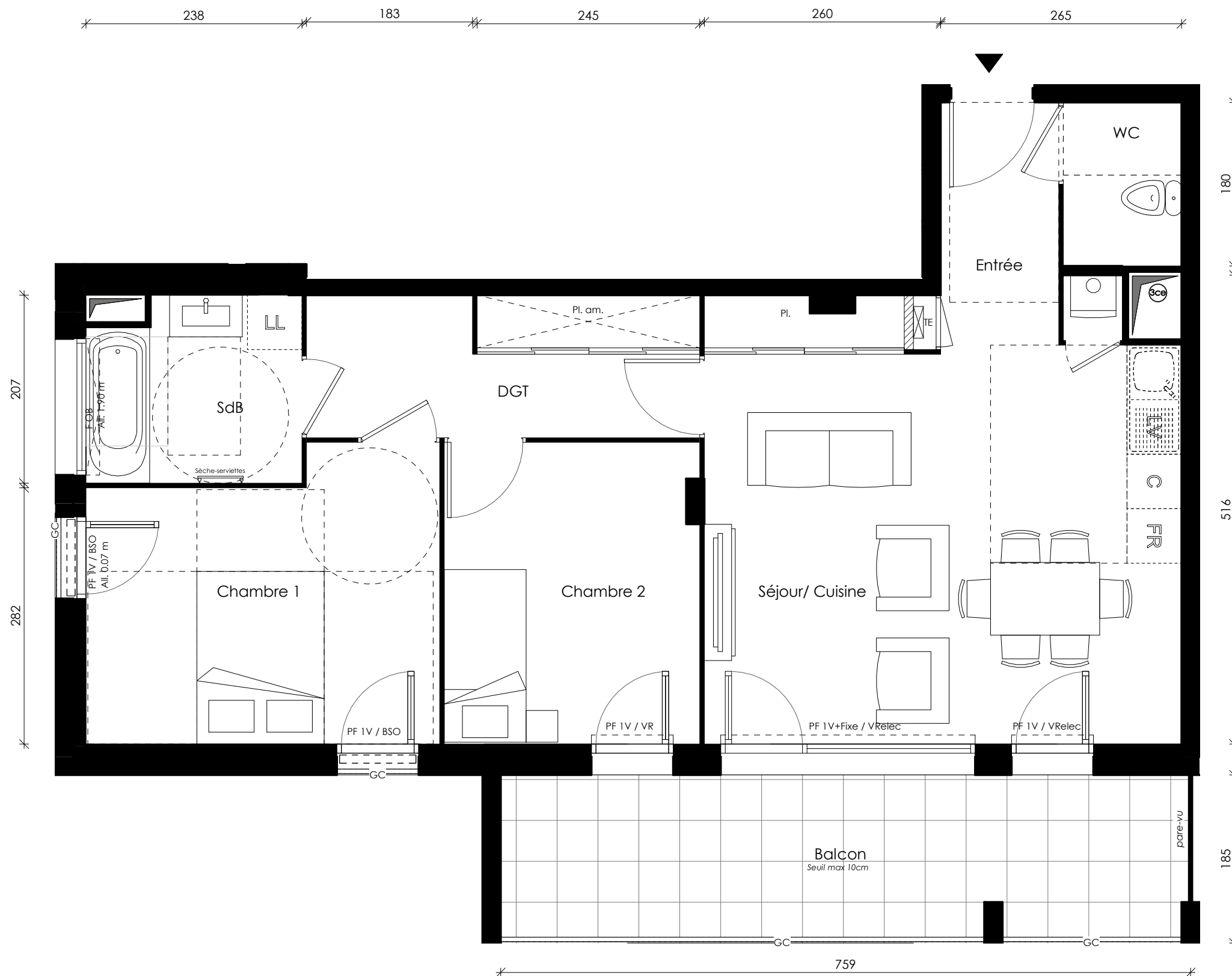
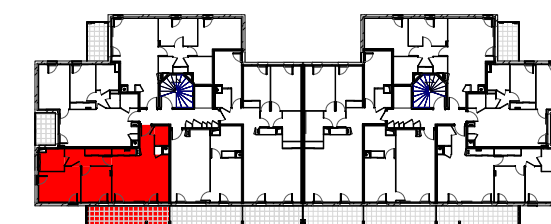


TABLEAU DES SURFACES HABITABLES	
Séjour/ Cuisine	24.21 m ²
Chambre 1	11.71 m ²
Chambre 2	9.26 m ²
Entrée	3.38 m ²
DGT	6.76 m ²
SdB	4.68 m ²
WC	2.34 m ²
Total surface HABITABLES	62.34 m²

TABLEAU DES SURFACES ANNEXES	
Balcon	13.90 m ²
Total surface ANNEXES	13.90 m²

LEGENDE :										
F	FENÊTRE	TE	TABLEAU ÉLECTRIQUE	C	EMPLACEMENT CUISSON	FR	EMPLACEMENT RÉFRIGÉRATEUR	GC	GARDE CORPUS	SOFFITE / FAUX PLAFOND / RETOMBÉE
PF	PORTE-FENÊTRE	Pl. am	PLACARD AMÉNAGÉ	LL	EMPLACEMENT LAVE LINGE	All.	ALLEGE MAÇONNÉE	HSFP	HAUTEUR SOUS FAUX-PLAFOND	
BSO	BRISE SOLEIL ORIENTABLE	Pl.	PLACARD NON AÉNAGÉ	LV	EMPLACEMENT LAVE VAISSELLE	OB	OSCILLO BATTANT	Ch.	CHAUDIÈRE GAZ	

Des modifications sont susceptibles d'être apportées à ce plan en fonction des nécessités techniques de la réalisation tant en ce qui concerne les dimensions libres que l'équipement. Les surfaces indiquées sont approximatives. Les retombées, les faux-plafonds ainsi que les équipements et le mobilier sont figurés à titre indicatif. Seuls sont fournis les éléments figurant dans le descriptif de vente.

ÉCHELLE :